

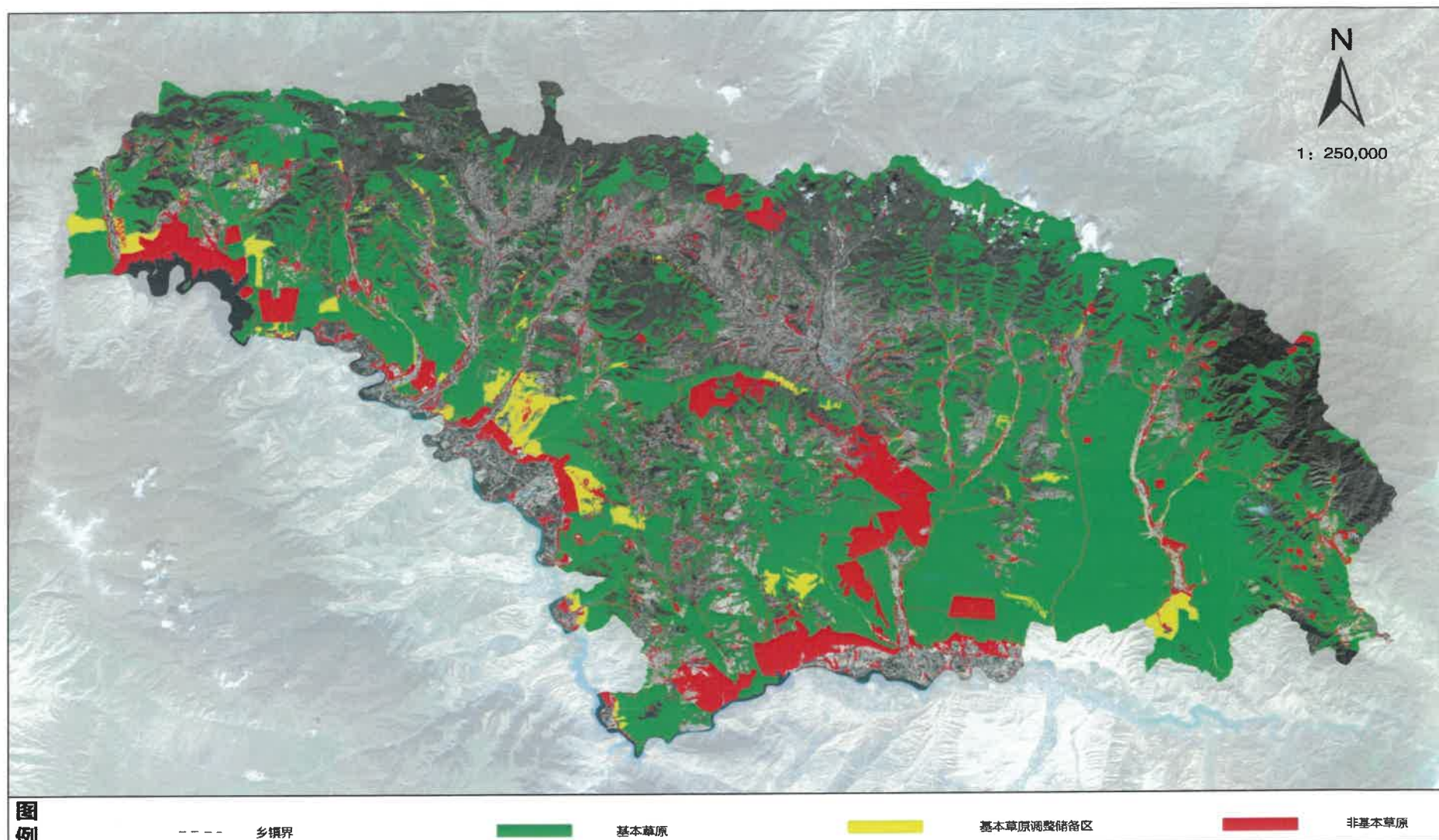
附表 1

化隆县县级基本草原优化和完善汇总表

乡(镇)	总土地面积(亩)	草原(亩)														
		草原总面积	基本草原											调整储备区	非基本草原	
			小计	重要放牧场	割草地	人工草地	退耕还草地	改良草地	草种基地	对调解气候、涵养水源保持水土防风固沙具有特殊作用的草原	国家重点保护野生动植物生存环境的草原	草原科研、教学实验基地	国务院规定的其他基本草原			
合计	4060219.61	2191026.94	1753270.03	229233.38		28453					1438928.08	56655.57			93768	343988.91
阿什努乡	150882.18	91634.69	71205.81	0		1174.31					70031.5	0			345.27	20083.62
昂思多镇	276988.15	91764.97	73689.67	25627.13		938.44					47124.1	0			3587.4	14487.9
巴燕镇	230605.83	49049.46	40655.15	29980.17		27.64					10596.15	51.19			1302.31	7092
查甫藏族乡	181864.78	94132.51	78675.65	16063.33		506.05					62102.67	3.61			1481.86	13974.99
初麻乡	283377.07	211288.08	197615.7	23762.43		6211.08					166607.15	1035.04			5054.96	8616.69
德恒隆乡	371131.50	237596.59	183146.82	0		362.09					182774.34	10.39			10501.65	43948.12
二塘乡	168899.18	49926.61	37370.17	7902.26		0					29467.91	0			192.71	12363.73
甘都镇	250826.13	190101.59	117897.22	0		5440.47					112455.81	0.94			0	72204.37
金源藏族乡	472374.38	346258.64	320299.3	29770.25		7901.4					270253.86	12373.79			9938.18	16021.88
群科镇	155168.29	84184.18	35307.97	0		350.23					34957.74	0			26221.08	22655.13
沙连堡乡	142756.18	80654.26	62741.36	0		73.75					62667.6	0			6649.05	11263.85
石大仓乡	291548.81	160989.09	151628.79	60605.94		295.98					90726.87	0			1510.44	7849.86
塔加藏族乡	239649.19	113232.87	104415.41	223.07		266.4					94650.77	9275.16			91.45	8726.01
谢家滩乡	106361.45	46239.15	26425.14	0		0					26425.14	0			2073.78	17740.23
雄先藏族乡	274557.15	154297.83	116561.17	21276.48		3904.66					57665.59	33714.44			13744.78	23991.89
牙什杂镇	192433.66	112942.27	70880.03	0		1000.51					69688.51	191.01			7320.36	34741.88
扎巴镇	270795.68	76734.14	64754.69	14022.33		0					50732.37	0			3752.71	8226.74

附图 2

化隆回族自治县基本草原与非基本草原分布图



图例

----- 乡镇界

基本草原

基本草原调整储备区

非基本草原

采用国家2000坐标系，1985国家高程标准  
高斯-克吕格投影，3°分带，带号34

1: 250000

制图人：刘豪 制图时间：2024年12月  
制图单位：国家林业和草原局西北调查规划院