

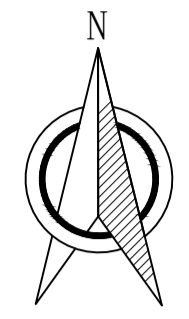
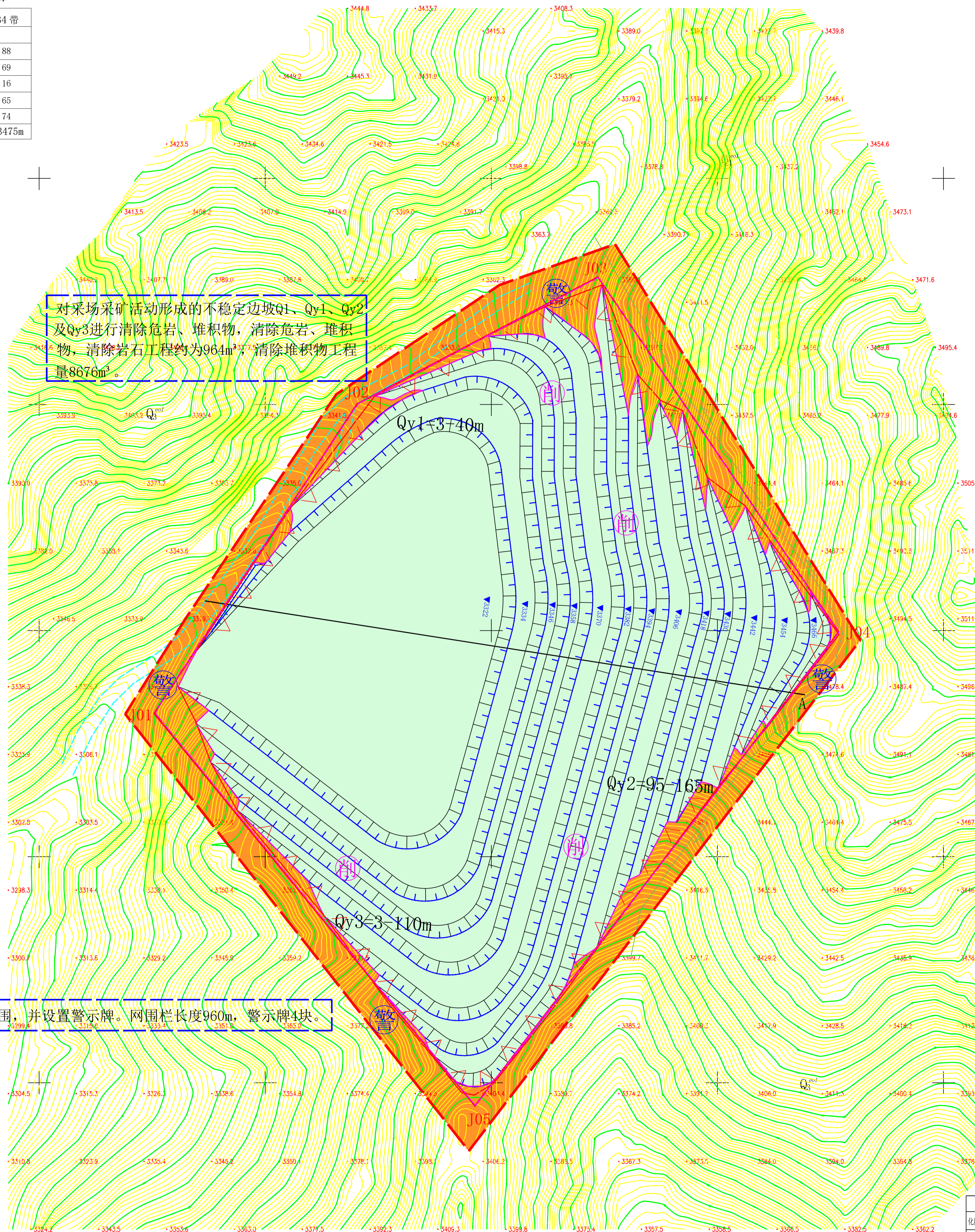
化隆县昂思多镇阿卡拉建筑石料用石灰岩矿矿山地质环境恢复治理工程部署图

比例尺 1:1000

拟设置采矿权范围拐点坐标

拐点号	2000坐标系(3°带)第34带	
	X	Y
J01	4012362.61	34506450.88
J02	4012499.55	34506540.69
J03	4012555.61	34506647.16
J04	4012398.60	34506753.65
J05	4012189.04	34506592.74

面积 0.0593km² 开采标高:3322m -3475m



图例

- 矿山地质环境治理分区
 - 重点防治区
 - 一般防治区
- 恢复治理工程
 - 警示牌
 - 网围栏
 - 削放坡
- 地层时代及岩性
 - Q₄^{al} 第四系风积黄土及腐殖土
 - 下元古界 Pt₁d 砂卡岩化灰岩(矿体)
- 矿山地质环境问题
 - 预测不稳定边坡代号
- 其他
 - 实测地质界线
 - 剖面线位置及编号
 - 岩层产状
 - 高程点
 - 等高线计曲线
 - 等高线首曲线
 - 拟建截排水沟
 - 安全(清扫)平台
 - 拟设置采矿权范围及拐点
 - 评估区范围

青海荣信达环境工程有限公司			
化隆县昂思多镇阿卡拉建筑石料用石灰岩矿矿山地质环境恢复治理工程部署图			
拟编	薛生林	图号	6-1
审核	马存忠	序号	10
机助成图	王吉鹏	比例尺	1:1000
报告主编	杜亚斌	制图日期	2025.02
项目负责	马存忠	资料来源	实测