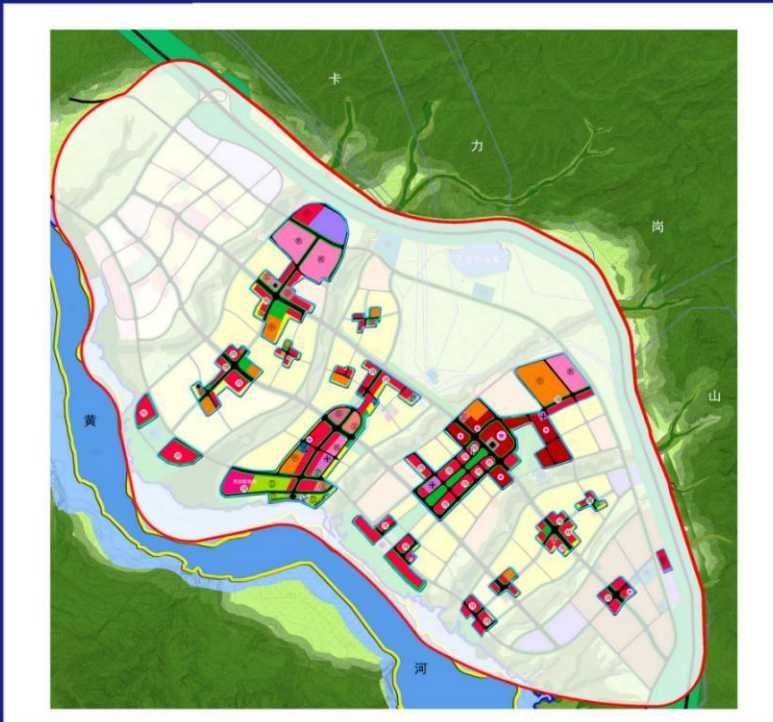


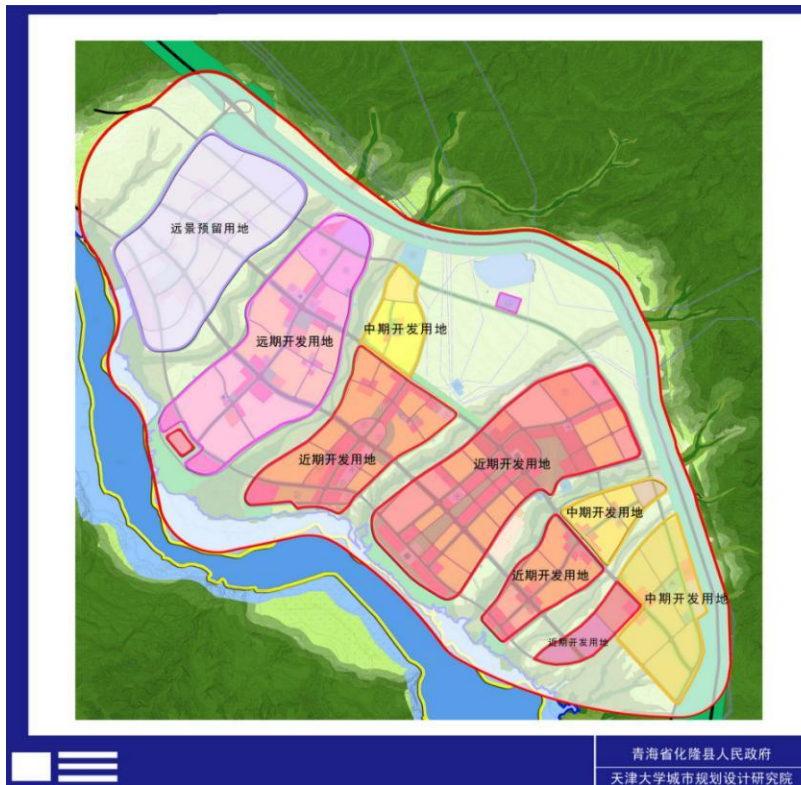
图例

- 县城中心城镇
- 重点镇
- 一般镇
- 人口规模>4万
- 人口规模0.5-1.0万
- 人口规模<0.5万

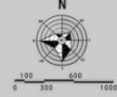


图例

- 中学用地
- 行政办公用地
- 商业金融业用地
- 文化娱乐用地
- 体育用地
- 医疗卫生用地
- 教育科研设计用地
- 宗教用地



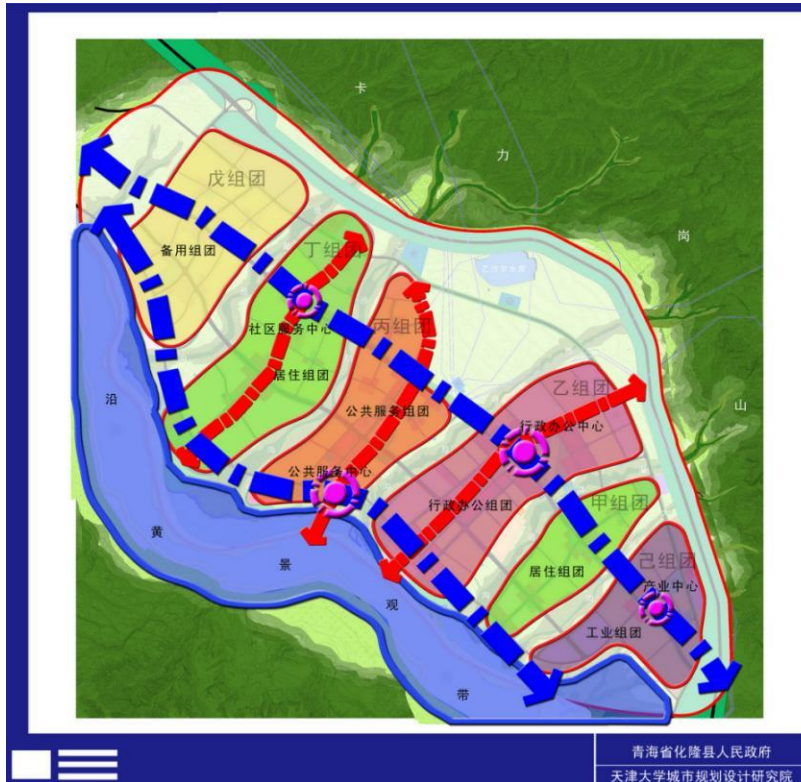
群科新区
分期建设时序图



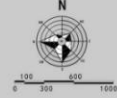
图例



青海省化隆县人民政府
天津大学城市规划设计研究院



群科新区
布局结构分析图

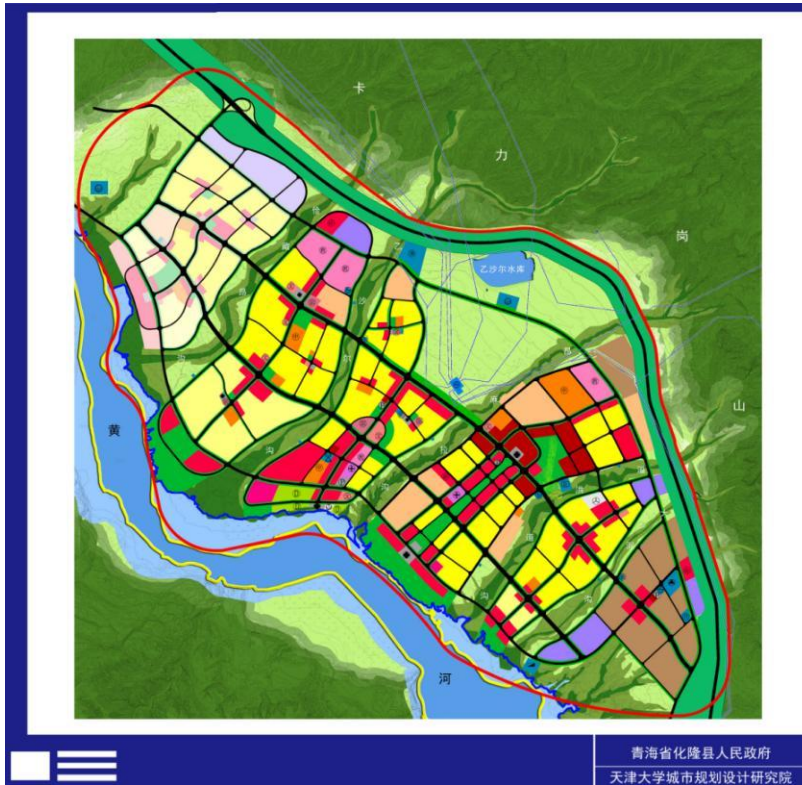


图例



青海省化隆县人民政府
天津大学城市规划设计研究院





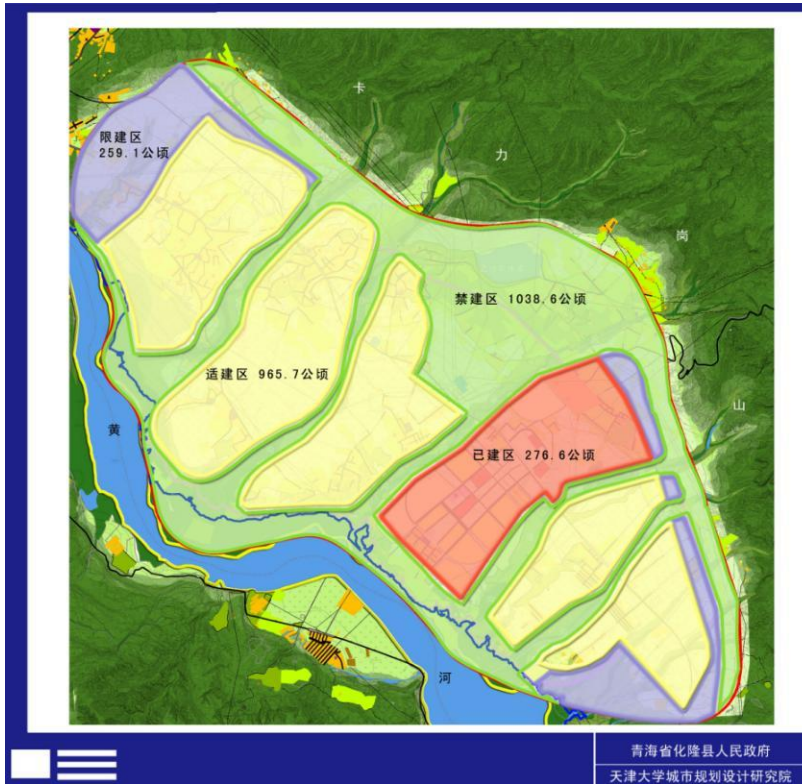
群科新区
用地总体规划图

图例

46

Master Planning of Qunke New District, Huailong County, Qinghai Province

青海省化隆县群科新区总体规划(2011-2030)



群科新区
空间管制规划图

图例

44

Master Planning of Qunke New District, Huailong County, Qinghai Province

青海省化隆县群科新区总体规划(2011-2030)



群科新区
五线控制规划图



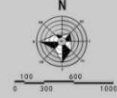
图例

- 红线
- 绿线
- 蓝线
- 黄线

说明: 规划区内没有历史保护性文物, 故图中暂缺紫线。



群科新区
道路系统分析图



图例

- 高速公路
- 城市干路
- 城市环路
- 组团环路
- 组团支路
- 道路控制点标高